

## BARRANCO O SALTO DEL CEREZO - ALBACETE



FEDERACIÓN CASTELLANO MANCHEGA DE ESPELEOLOGÍA Y CAÑONES

[www.fcme.org](http://www.fcme.org) / [canones@fcme.org](mailto:canones@fcme.org) / [fcme@fcme.org](mailto:fcme@fcme.org)

**NOTA: LA RESPONSABILIDAD DE USO DE LA INSTALACION DEPORTIVA ES EL PRACTICANTE, ESTA A SU VEZ PUEDE ESTAR REGULADA EN SU USO POR RESTRICCIONES TEMPORALES POR NIDIFICACION.**

**EN CASO DE EMERGENCIA O ACCIDENTE LLAMAR AL 112.**

- En caso de que la actividad se realice durante el periodo hábil de caza, está tendrá prioridad frente a la actividad de barranquismo. Y se deberá modificar el horario de la actividad. Para información sobre las monterías pueden llamar al ayuntamiento de Yeste para informarse.

**Última actualización:** 10/2020. El estado de los anclajes descrito posteriormente tiene relación con esta última actualización.

**Descripción:** Rapeles de acceso a la gran vertical, esta entorno a los 100m.

**Ubicación:** Yeste – La Graya (Albacete)

**Posibles regulaciones y Track:**

<https://barrancossierradeseguraalbacete.blogspot.com/?m=0>

### Resumen:

<b>Combinación de coches</b>	Posible y recomendada	<b>Escapes</b>	No
<b>Época Recomendada</b>	Todo el año.	<b>Dificultad</b>	Verticalidad: 5 Acuatico: 2 estacion. Compromiso:V
<b>Caudales</b>	Torrentera en Otoño e Invierno, según lluvias, Riesgo de heladas en cabecera.	<b>Estado y Tipos de Anclajes</b>	Parabolt con anilla e instalaciones en inoxidable.
<b>Tiempo aprox.</b>	35 minutos	<b>Número rápeles</b>	8
<b>Tiempo descenso</b>	2,15 horas.	<b>Rapel más largo</b>	100m – Fracción 30m-70m volado.
<b>Tiempo regreso</b>	15 minutos.	<b>Cuerdas</b>	2x100m - auxiliares
<b>Neopreno</b>	Según Época	<b>Restricciones</b>	Temporales.
<b>Parque Natural o Área Protegida a la que pertenece</b>	Sierra de Segura de Albacete.	<b>Tipo de barranco desde última actualización</b>	Deportivo (anclajes fijos en buen estado)

## BARRANCO O SALTO DEL CEREZO - ALBACETE



FEDERACIÓN CASTELLANO MANCHEGA DE ESPELEOLOGÍA Y CAÑONES

[www.fcme.org](http://www.fcme.org) / [canones@fcme.org](mailto:canones@fcme.org) / [fcme@fcme.org](mailto:fcme@fcme.org)

**Aproximación:** De referencia del Pueblo de Yeste, nos desplazamos unos 10 kilómetros a la aldea de La Graya, dejaremos combinación de coches el primero pasada la Aldea de Marchana, a Casas de En Medio, buscando la caída de aguas del Arroyo del Cerezo, se aprecia la gran vertical, el otro vehículo subimos dirección Mirador de Borriquetta a unos 4 kilómetros, sale una pista a derechas con ruinas de cortijos en Loma del Sabinar, podemos dejar el segundo vehículo, hay una senda marcada que rodea el Puntal del Sabinar en dirección al cauce alto del Arroyo el Cerezo andaremos sobre unos 2,5 Kilómetros, descendiendo en su parte final hacia el Barranco, se aprecia el gran patio.

**Descenso:** Rapeles de acceso a la gran vertical, esta entorno a los 100m fraccionado en 30m – 70m volado.

**Regreso:** Tras la gran vertical salida por la derecha orográfica, visible carretera en 15 minutos estamos en el primer coche de la combinación.

**Otros datos:** En los meses de Otoño a Invierno posibilidad de haber placas de hielo en cabeceras según temperaturas.

Torrenteras extremas en lluvias intensas, con posibilidad de roturas de anclajes.

**Rapeles y demás obstáculos: (R: rapel / T: tobogán / S: salto / P: pasamanos)**

-R1 : 12 M DERECHA.

-2 PARABOLT 10mm INOX. CON 2 CHAPA CON ARGOLLA INOX.

-R2 : 6 M DERECHA.

-2 PARABOLT 10mm INOX. CON 2 CHAPA CON ARGOLLA INOX.

-R3 : 10 M DERECHA ARRAMPADO.

-2 PARABOLT 10mm INOX. CON 2 CHAPA CON ARGOLLA INOX.

-R4 : 15 M DERECHA.

-2 PARABOLT 10mm INOX. CON 2 CHAPA CON ARGOLLA INOX.

-R5 : 5 M DERECHA.

-2 PARABOLT 10mm INOX. CON 2 CHAPA CON ARGOLLA INOX.

-R6 : 10 M IZQUIERDA PASAMANOS, Y REESEGURO A R7.

-2 PARABOLT 10mm INOX. CON 2 CHAPA CON ARGOLLA INOX.

-1 PARABOLT 10mm INOX. CON CHAPA INOX COSIDO.

-R7 : 30 M IZQUIERDA.

-2 PARABOLT 10mm INOX. CON 2 CHAPA CON DOBLE ARGOLLA INOX.

-SALVAR ROCE CUERDA Y MOVER, TRAMOS POR DESCENSO.

-R8 : 70 M IZQUIERDA VOLADO.

-1 PARABOLT 10mm INOX. CON 1 CHAPA CON ARGOLLA INOX.

-2 PARABOLT 10mm INOX. CON 2 CHAPA CON DOBLE ARGOLLA INOX.

-PIES ANTES DEL VOLADO FRACCION AEREA.

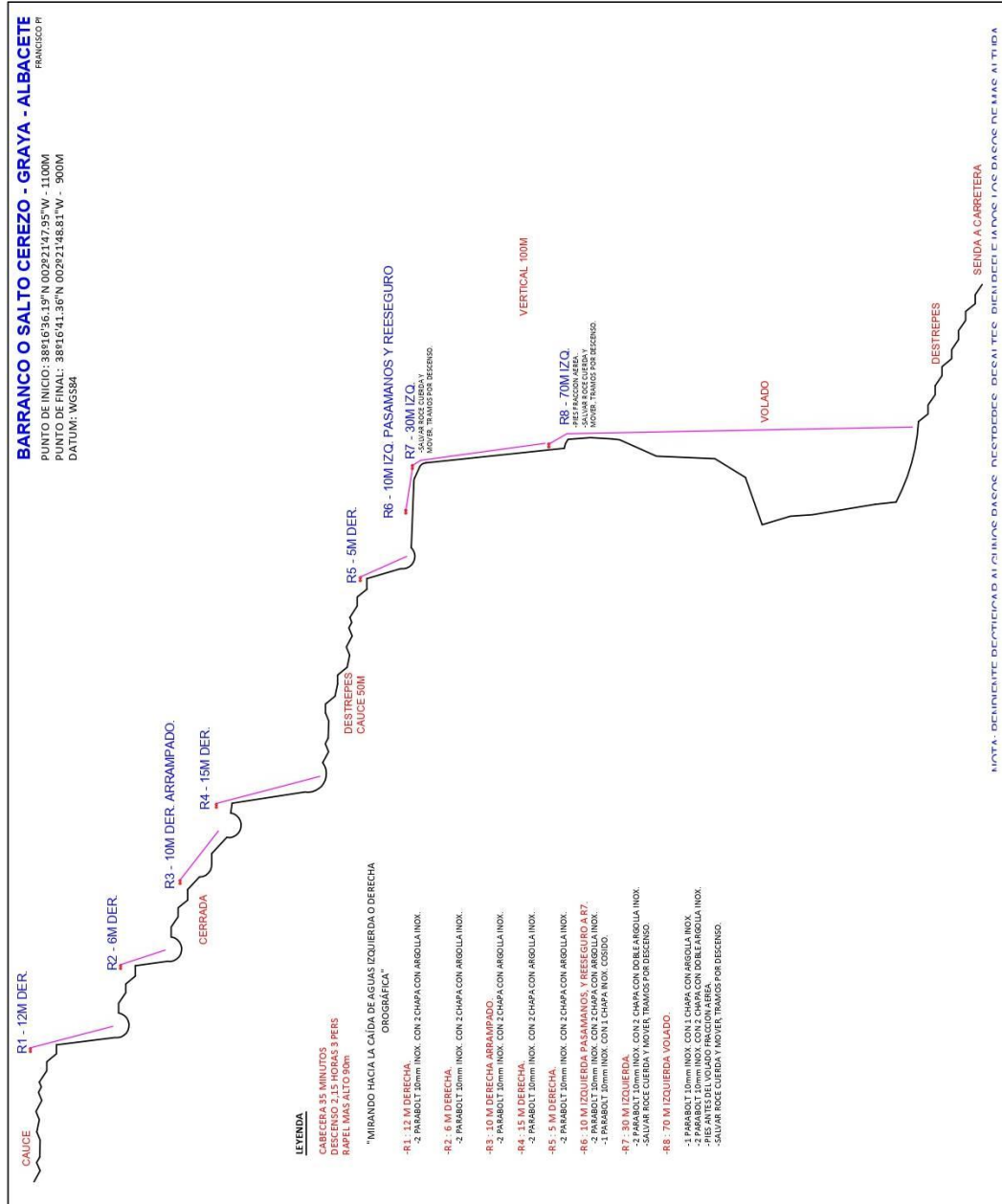
-SALVAR ROCE CUERDA Y MOVER, TRAMOS POR DESCENSO.

# BARRANCO O SALTO DEL CEREZO - ALBACETE



FEDERACIÓN CASTELLANO MANCHEGA DE ESPELEOLOGÍA Y CAÑONES  
[www.fcme.org](http://www.fcme.org) / [canones@fcme.org](mailto:canones@fcme.org) / [fcme@fcme.org](mailto:fcme@fcme.org)

## Topografía:



## BARRANCO O SALTO DEL CEREZO - ALBACETE



FEDERACIÓN CASTELLANO MANCHEGA DE ESPELEOLOGÍA Y CAÑONES  
[www.fcme.org](http://www.fcme.org) / [canones@fcme.org](mailto:canones@fcme.org) / [fcme@fcme.org](mailto:fcme@fcme.org)

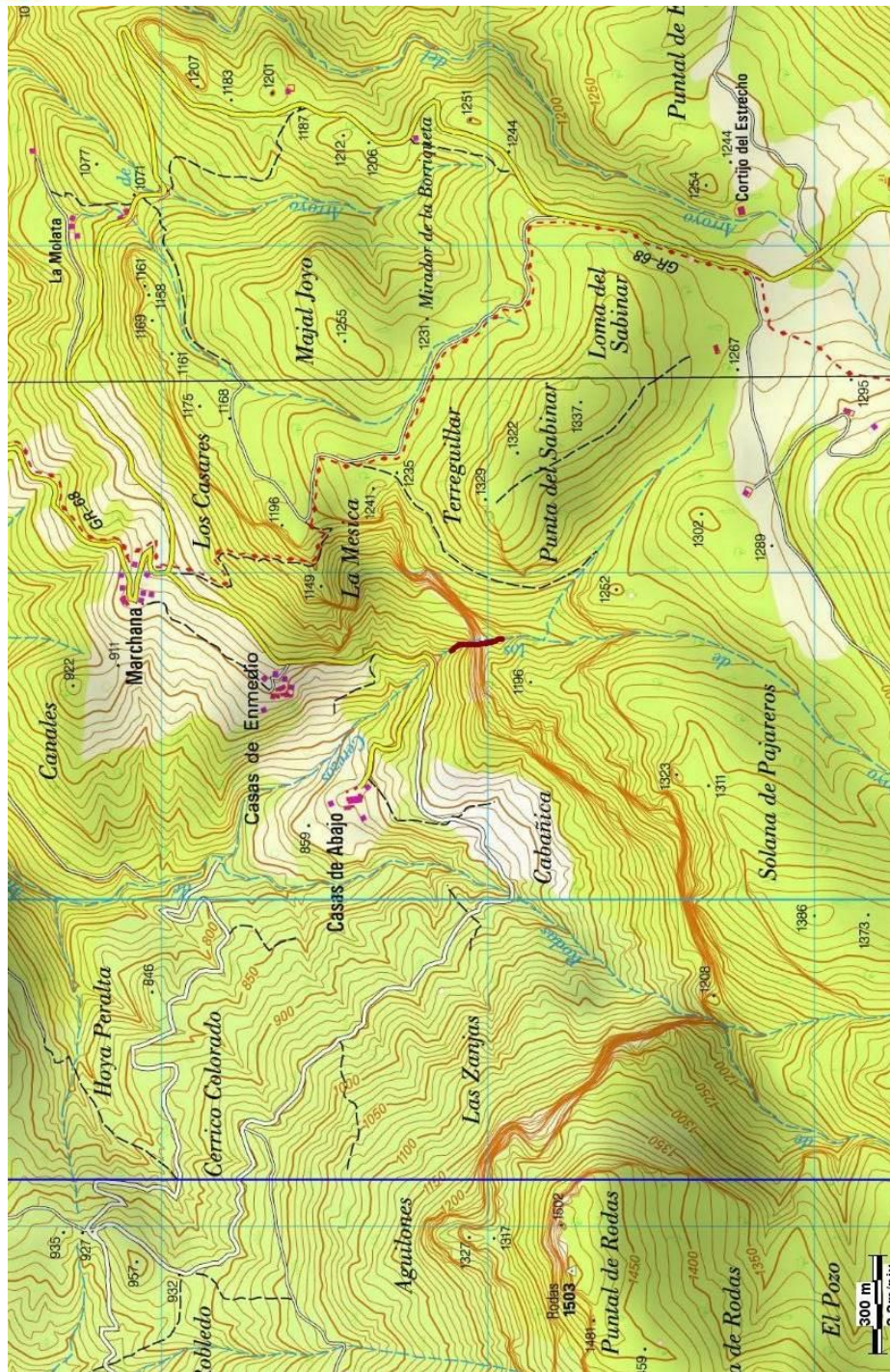


## BARRANCO O SALTO DEL CEREZO - ALBACETE



FEDERACIÓN CASTELLANO MANCHEGA DE ESPELEOLOGÍA Y CAÑONES

[www.fcme.org](http://www.fcme.org) / [canones@fcme.org](mailto:canones@fcme.org) / [fcme@fcme.org](mailto:fcme@fcme.org)



PUNTO DE INICIO: 38°16'36.19"N 002°21'47.95"W - 1100M

PUNTO DE FINAL: 38°16'41.36"N 002°21'48.81"W - 900M

DATUM: WGS84