

BARRANCO O SALTO FUENSANTA - ALBACETE



FEDERACIÓN CASTELLANO MANCHEGA DE ESPELEOLOGÍA Y CAÑONES

www.fcme.org / canones@fcme.org / fcme@fcme.org

NOTA: LA RESPONSABILIDAD DE USO DE LA INSTALACION DEPORTIVA ES EL PRACTICANTE, ESTA A SU VEZ PUEDE ESTAR REGULADA EN SU USO POR RESTRICCIONES TEMPORALES POR NIDIFICACION.

EN CASO DE EMERGENCIA O ACCIDENTE LLAMAR AL 112.

- En caso de que la actividad se realice durante el periodo hábil de caza, está tendrá prioridad frente a la actividad de barranquismo. Y se deberá modificar el horario de la actividad. Para información sobre las monterías pueden llamar al ayuntamiento de Yeste para informarse.

Última actualización: 10/2020. El estado de los anclajes descrito posteriormente tiene relación con esta última actualización.

Descripción: Rapeles de acceso a gran vertical, esta entorno a los 45-50m.

Ubicación: Yeste (Albacete)

Posibles regulaciones y Track:

<https://barrancossierradeseguraalbacete.blogspot.com/?m=0>

Resumen:

Combinación de coches	No.	Escapes	Si este antes del rapel más alto.
Época Recomendada	Todo el año.	Dificultad	Verticalidad: 3 Acuatico: 1 estacion. Compromiso: III.
Caudales	Torrentera en Otoño e Invierno, según lluvias, Riesgo de heladas en cabecera.	Estado y Tipos de Anclajes	Parabolt con anilla e instalaciones en inoxidable.
Tiempo aprox.	35 minutos	Número rápeles	2
Tiempo descenso	2 horas.	Rapel más largo	45-50m
Tiempo regreso	5 minutos.	Cuerdas	2x50m - auxiliares
Neopreno	Según Época Estacional.	Restricciones	Temporales.
Parque Natural o Área Protegida a la que pertenece	Sierra de Segura de Albacete.	Tipo de barranco desde última actualización	Deportivo (anclajes fijos en buen estado)

BARRANCO O SALTO FUENSANTA - ALBACETE



FEDERACIÓN CASTELLANO MANCHEGA DE ESPELEOLOGÍA Y CAÑONES
www.fcme.org / canones@fcme.org / fcme@fcme.org

Aproximación: A la salida del Pueblo de Yeste, nos desplazamos desvió dirección Arguellite AB513 unos 3klm de esta carretera, dejamos el vehículo más adelante, en una explanada pasado el Barranco o Salto de Fuensanta, subimos por la Loma Rincón de Camaretas a cabecera según track, salimos al arroyo en 25 minutos y estamos en cabecera.

Descenso: Rapeles de acceso a la gran vertical, esta entorno a los 45-50m.

Regreso: Tras la vertical salida a la carretera, en 5 minutos estamos en el coche.

Otros datos: En los meses de Otoño a Invierno posibilidad de haber placas de hielo en cabeceras según temperaturas.

Torrenteras extremas en lluvias intensas, con posibilidad de roturas de anclajes.

Rapeles y demás obstáculos: (R: rapel / T: tobogán / S: salto / P: pasamanos)

-R1 : 10 M IZQUIERDA.

-2 PARABOLT 10mm INOX. CON 2 CHAPA CON ARGOLLA INOX.

-R4 : 45-50 M IZQUIERDA VOLADO.

-2 PARABOLT 10mm INOX. CON 2 CHAPA CON DOBLE ARGOLLA INOX.

-SALVAR ROCE CUERDA Y MOVER, TRAMOS POR DESCENSO.

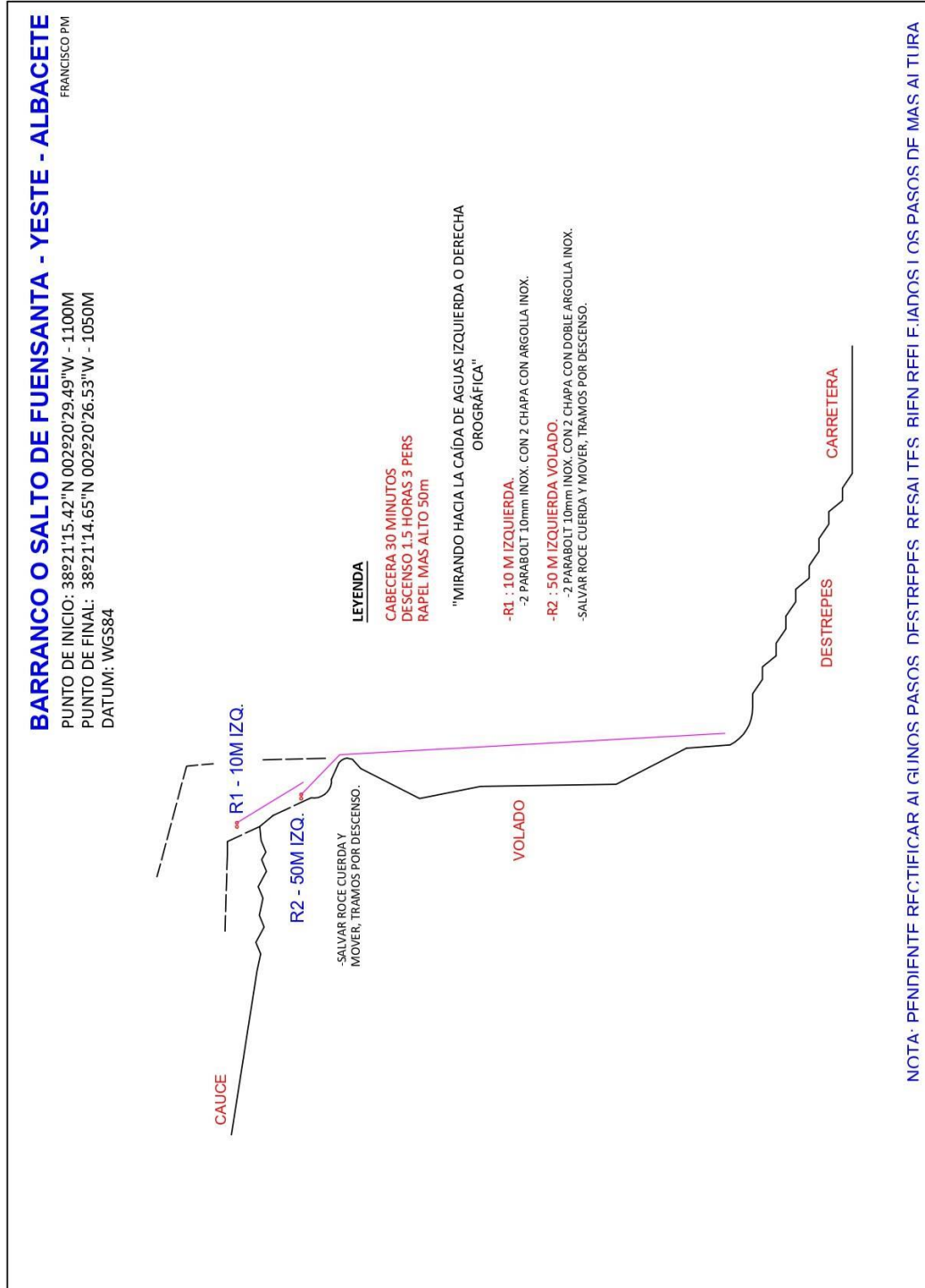


BARRANCO O SALTO FUENSANTA - ALBACETE



FEDERACIÓN CASTELLANO MANCHEGA DE ESPELEOLOGÍA Y CAÑONES
www.fcme.org / canones@fcme.org / fcme@fcme.org

Topografía:

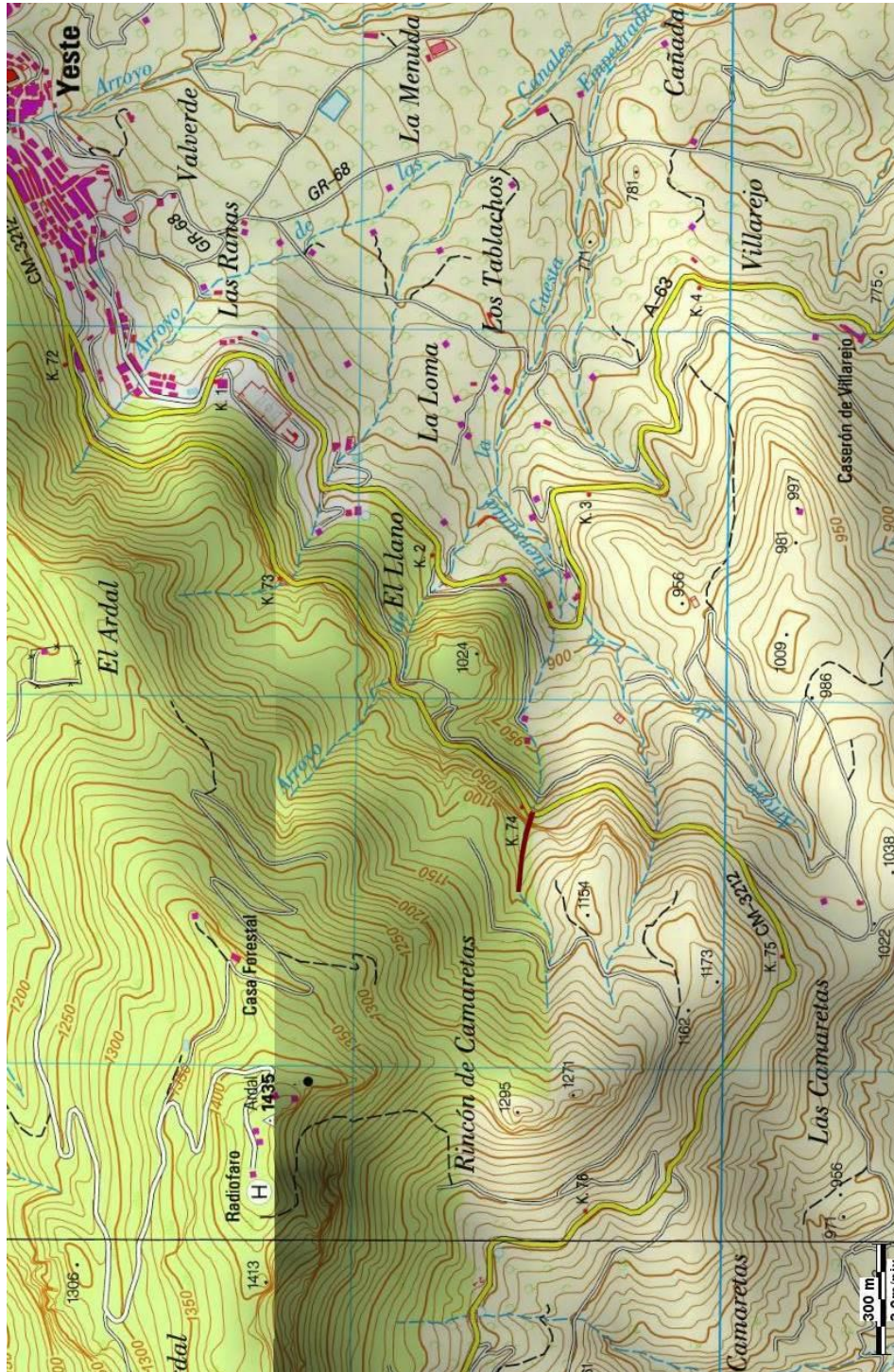


BARRANCO O SALTO FUENSANTA - ALBACETE



FEDERACIÓN CASTELLANO MANCHEGA DE ESPELEOLOGÍA Y CAÑONES

www.fcme.org / canones@fcme.org / fcme@fcme.org



PUNTO DE INICIO: 38°21'15.42"N 002°20'29.49"W - 1100M

PUNTO DE FINAL: 38°21'14.65"N 002°20'26.53"W - 1050M

DATUM: WGS84