

## BARRANCO ALDEA DE CHORREONES - ALBACETE



FEDERACIÓN CASTELLANO MANCHEGA DE ESPELEOLOGÍA Y CAÑONES  
www.fcme.org / canones@fcme.org / [fcme@fcme.org](mailto:fcme@fcme.org)

**NOTA: LA RESPONSABILIDAD DE USO DE LA INSTALACION DEPORTIVA ES EL PRACTICANTE, ESTA A SU VEZ PUEDE ESTAR REGULADA EN SU USO POR RESTRICCIONES TEMPORALES POR NIDIFICACION.**

**EN CASO DE EMERGENCIA O ACCIDENTE LLAMAR AL 112.**

- En caso de que la actividad se realice durante el periodo hábil de caza, está tendrá prioridad frente a la actividad de barranquismo. Y se deberá modificar el horario de la actividad. Para información sobre las monterías pueden llamar al ayuntamiento de Yeste para informarse.

**Última actualización:** 10/2020. El estado de los anclajes descrito posteriormente tiene relación con esta última actualización.

**Descripción:** Rapeles de acceso a vertical, esta entorno a los 30m.

**Ubicación:** Aldea de Chorreones – Sierra del Segura - (Albacete)

**Posibles regulaciones y Track:**

<https://barrancossierradesegurualbacete.blogspot.com/?m=0>

**Resumen:**

|   |   |  |   |
|---|---|--|---|
| <b>Combinación de coches</b>                              | No.   | <b>Escapes</b>                                     | Si este antes del rapel más alto.                               |
| <b>Época Recomendada</b>                                  | Todo el año.  | <b>Dificultad</b>                                  | Verticalidad: 3<br>Acuatico: 3 estacion.<br>Compromiso:II A III |
| <b>Caudales</b>   | Torrentera en Otoño e Invierno, según lluvias, Riesgo de heladas en cabecera. | <b>Estado y Tipos de Anclajes</b>                  | Parabolt con anilla e instalaciones en inoxidable.              |
| <b>Tiempo aprox.</b>                                      | 35 minutos  | <b>Número rápeles</b>                              | 8   |
| <b>Tiempo descenso</b>                                    | 2 horas.  | <b>Rapel más largo</b>                             | 30m   |
| <b>Tiempo regreso</b>                                     | 5 minutos.  | <b>Cuerdas</b>                                     | 2x30m - auxiliares  |
| <b>Neopreno</b>   | Según Época   | <b>Restricciones</b>                               | Temporales.   |
| <b>Parque Natural o Área Protegida a la que pertenece</b> | Sierra de Segura de Albacete.   | <b>Tipo de barranco desde última actualización</b> | Deportivo (anclajes fijos en buen estado)                       |

## BARRANCO ALDEA DE CHORREONES - ALBACETE



FEDERACIÓN CASTELLANO MANCHEGA DE ESPELEOLOGÍA Y CAÑONES  
[www.fcme.org](http://www.fcme.org) / [canones@fcme.org](mailto:canones@fcme.org) / [fcme@fcme.org](mailto:fcme@fcme.org)

**Aproximación:** De referencia tenemos el cruce y acceso por el puente a la Aldea de Chorreones, hay algunas zonas para dejar el vehículo zona Rincon de Bartolo en el tramo de carretera, a un kilómetro del puente que cruza el río segura dirección de la Aldea de Chorreones, sale un carril a mano derecha, aproximadamente andaremos otro kilómetro en el carril este baja y cruza un arroyo, lo seguimos mas donde ya termina en otra caída de aguas, subimos campo a través unos 300m con un buen desnivel dirección El cerro “Cortijo de Olivarico” salimos a otro carril superior, este viene de la Aldea de Chorreones, buscando el cauce de aguas natural, a pocos metros es evidente la primera cerrada y cabecera.

**Descenso:** Sucesión de rapeles, vertical mas alta esta entorno a los 30m este en la parte final al Río Segura.

**Regreso:** Tras la vertical salida por su derecha orográfica mantenemos altura y salimos a una parte donde ensancha el río lo cruzamos y salimos a la carretera pasado el túnel a 400m esta el puente de acceso a la Aldea de Chorreones y el vehículo.

**Otros datos:** En los meses de Otoño a Invierno posibilidad de haber placas de hielo en cabeceras según temperaturas.  
Torreteras extremas en lluvias intensas, con posibilidad de roturas de anclajes.

### **Rapeles y demás obstáculos: (R: rapel / T: tobogán / S: salto / P: pasamanos)**

-R1 : 8 M IZQUIERDA.

-2 PARABOLT 10mm INOX. CON 2 CHAPA CON ARGOLLA INOX.

-R2 : 10 M DERECHA.

-2 PARABOLT 10mm INOX. CON 2 CHAPA CON ARGOLLA INOX.

-R3 : 20 M IZQUIERDA.

-2 PARABOLT 10mm INOX. CON 2 CHAPA CON DOBLE ARGOLLA INOX.

-R4 : 12 M IZQUIERDA. REUNION ATRASADA.

-2 PARABOLT 10mm INOX. CON 2 CHAPA CON DOBLE ARGOLLA INOX.

-SALVAR ROCE CUERDA Y MOVER, TRAMOS POR DESCENSO.

-R5 : 12 M DERECHA.

-2 PARABOLT 10mm INOX. CON 2 CHAPA CON ARGOLLA INOX.

-R6 : 10 M DERECHA.

-2 PARABOLT 10mm INOX. CON 2 CHAPA CON ARGOLLA INOX.

-R7 : PASAMANOS 28 M IZQUIERDA.

-PASAMANOS - 1 PARABOLT 10mm INOX. CON 1 CHAPA CON ARGOLLA INOX.

-REUNION - 2 PARABOLT 10mm INOX. CON 2 CHAPA CON DOBLE ARGOLLA INOX.

-R8 : FRACCION R7 10 M DERECHA.

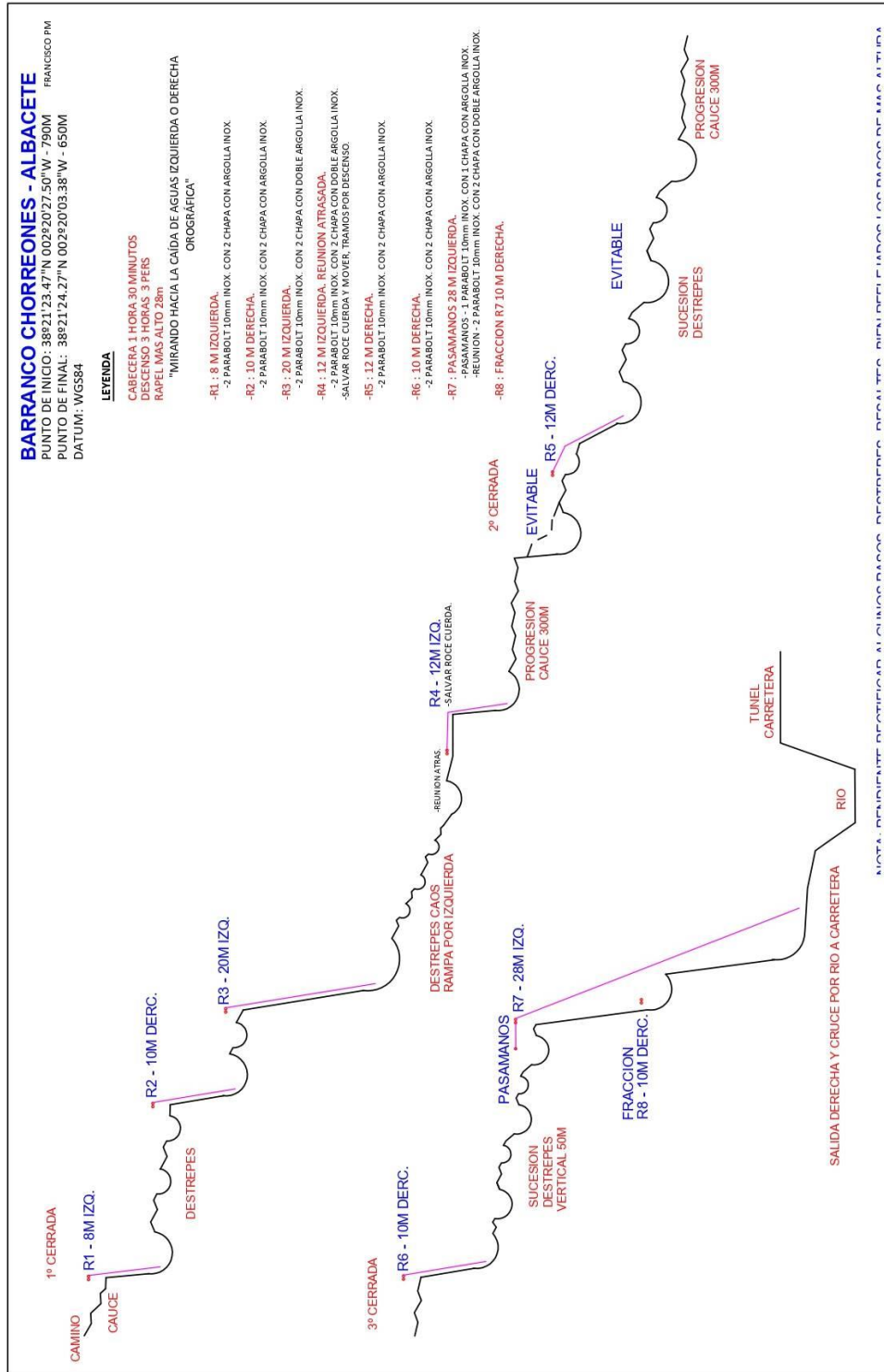
# BARRANCO ALDEA DE CHORREONES - ALBACETE



FEDERACIÓN CASTELLANO MANCHEGA DE ESPELEOLOGÍA Y CAÑONES

[www.fcme.org](http://www.fcme.org) / [canones@fcme.org](mailto:canones@fcme.org) / [fcme@fcme.org](mailto:fcme@fcme.org)

## Topografía:



## BARRANCO ALDEA DE CHORREONES - ALBACETE



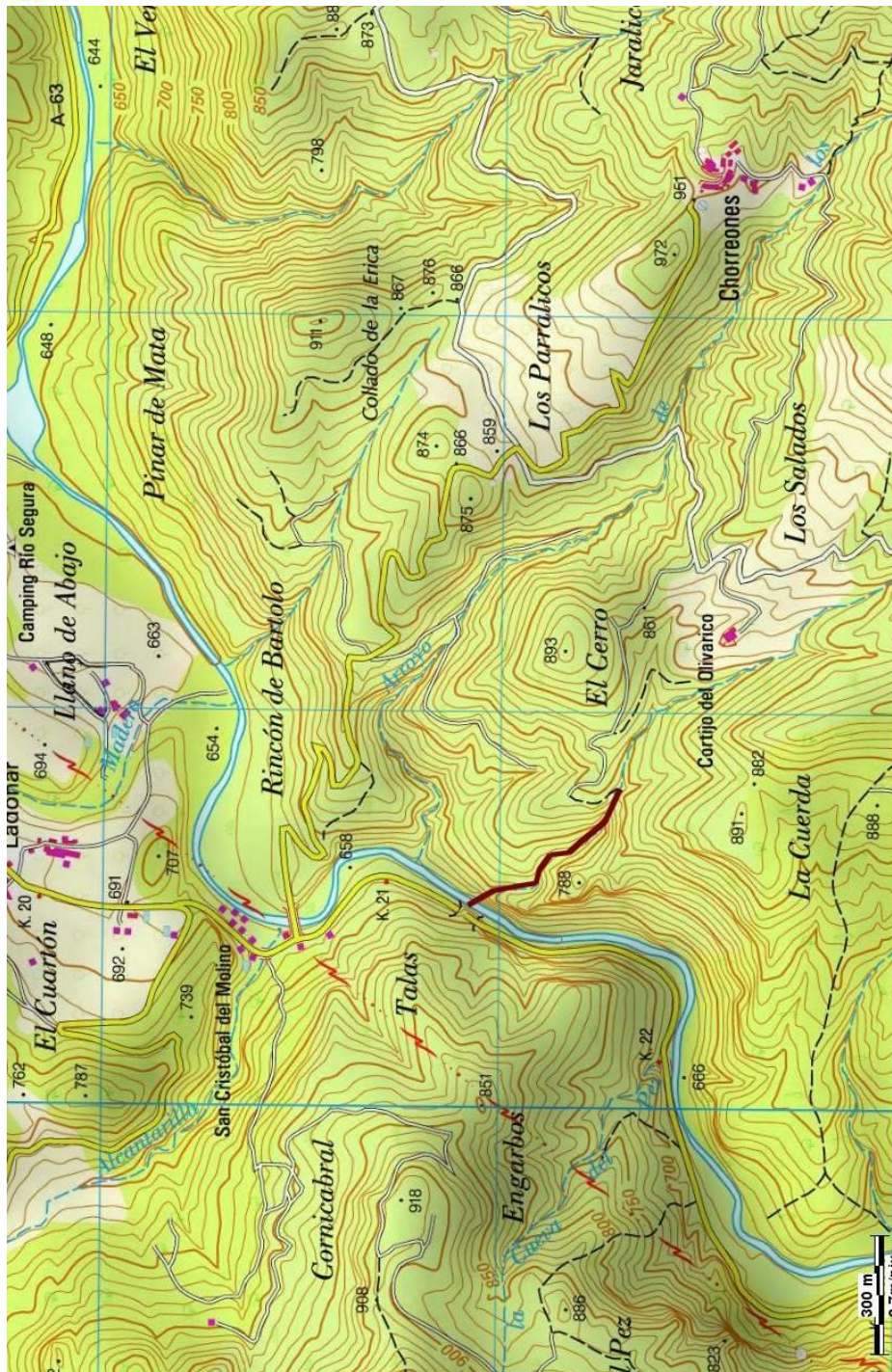
FEDERACIÓN CASTELLANO MANCHEGA DE ESPELEOLOGÍA Y CAÑONES  
[www.fcme.org](http://www.fcme.org) / [canones@fcme.org](mailto:canones@fcme.org) / [fcme@fcme.org](mailto:fcme@fcme.org)



## BARRANCO ALDEA DE CHORREONES - ALBACETE



FEDERACIÓN CASTELLANO MANCHEGA DE ESPELEOLOGÍA Y CAÑONES  
[www.fcme.org](http://www.fcme.org) / [canones@fcme.org](mailto:canones@fcme.org) / [fcme@fcme.org](mailto:fcme@fcme.org)



PUNTO DE INICIO: 38°21'23.47"N 002°20'27.50"W - 790M  
PUNTO DE FINAL: 38°21'24.27"N 002°20'03.38"W - 650M  
DATUM: WGS84