

## BARRANCO CUESTA EMPEDRADA - ALBACETE



FEDERACIÓN CASTELLANO MANCHEGA DE ESPELEOLOGÍA Y CAÑONES  
www.fcme.org / canones@fcme.org / [fcme@fcme.org](mailto:fcme@fcme.org)

**NOTA: LA RESPONSABILIDAD DE USO DE LA INSTALACION DEPORTIVA ES EL PRACTICANTE, ESTA A SU VEZ PUEDE ESTAR REGULADA EN SU USO POR RESTRICCIONES TEMPORALES POR NIDIFICACION.**

**EN CASO DE EMERGENCIA O ACCIDENTE LLAMAR AL 112.**

- En caso de que la actividad se realice durante el periodo hábil de caza, está tendrá prioridad frente a la actividad de barranquismo. Y se deberá modificar el horario de la actividad. Para información sobre las monterías pueden llamar al ayuntamiento de Yeste para informarse.

**Última actualización:** 10/2020. El estado de los anclajes descrito posteriormente tiene relación con esta última actualización.

**Descripción:** Rapeles de acceso a vertical, esta entorno a los 30m.

**Ubicación:** Yeste (Albacete)

**Posibles regulaciones y Track:**

<https://barrancossierradeseguraalbacete.blogspot.com/?m=0>

**Resumen:**

|   |   |  |  |
|---|---|--|--|
| <b>Combinación de coches</b>                              | No.   | <b>Escapes</b>                                     | Si este antes del rapel más alto.                                |
| <b>Época Recomendada</b>                                  | Todo el año.  | <b>Dificultad</b>                                  | Verticalidad: 3<br>Acuatico: 1 estacion.<br>Compromiso:II A III. |
| <b>Caudales</b>   | Torrentera en Otoño e Invierno, según lluvias, Riesgo de heladas en cabecera. | <b>Estado y Tipos de Anclajes</b>                  | Parabolt con anilla e instalaciones en inoxidable.               |
| <b>Tiempo aprox.</b>                                      | 35 minutos  | <b>Número rápeles</b>                              | 11 en total, tramo superior 6 e inferior 5.                      |
| <b>Tiempo descenso</b>                                    | 3 horas.  | <b>Rapel más largo</b>                             | 30m  |
| <b>Tiempo regreso</b>                                     | 5 minutos.  | <b>Cuerdas</b>                                     | 2x30m - auxiliares   |
| <b>Neopreno</b>   | Según Época   | <b>Restricciones</b>                               | Temporales.  |
| <b>Parque Natural o Área Protegida a la que pertenece</b> | Sierra de Segura de Albacete.   | <b>Tipo de barranco desde última actualización</b> | Deportivo (anclajes fijos en buen estado)                        |

## BARRANCO CUESTA EMPEDRADA - ALBACETE



FEDERACIÓN CASTELLANO MANCHEGA DE ESPELEOLOGÍA Y CAÑONES

[www.fcme.org](http://www.fcme.org) / [canones@fcme.org](mailto:canones@fcme.org) / [fcme@fcme.org](mailto:fcme@fcme.org)

**Aproximación tramo:** A la salida del Pueblo de Yeste, nos desplazamos desvió dirección Arguellite AB513 unos 2klm de esta carretera, dejamos el vehículo en el tramo alto del camino de la cuesta empedrada, es evidente el barranco y los rapeles desde la carretera, hay otra opción de dejar el coche en una explanada mayor un kilómetro más adelante pasado el Barranco o Salto de Fuensanta, subimos por la Loma del Ardal a cabecera según track, salimos a un camino en 35 minutos estamos en cabecera.

**Descenso:** Rapeles de acceso a la gran vertical, esta entorno a los 30m.

**Regreso:** Tras los últimos rapeles salida a la carretera, en 2 minutos estamos en el coche, o bien según track subir por senda a la parte superior 4 kilómetros de carretera.

**Otros datos:** En los meses de Otoño a Invierno posibilidad de haber placas de hielo en cabeceras según temperaturas.  
Torrenteras extremas en lluvias intensas, con posibilidad de roturas de anclajes.

**Rapeles y demás obstáculos: (R: rapel / T: tobogán / S: salto / P: pasamanos)**

-R1 : 7 M IZQUIERDA.

-2 PARABOLT 10mm INOX. CON 2 CHAPA CON ARGOLLA INOX.

-R2 : 5 M IZQUIERDA.

-2 PARABOLT 10mm INOX. CON 2 CHAPA CON ARGOLLA INOX.

-R3 : 15 M IZQUIERDA.

-2 PARABOLT 10mm INOX. CON 2 CHAPA CON ARGOLLA INOX.

-R4 : 25 M IZQUIERDA.

-2 PARABOLT 10mm INOX. CON 2 CHAPA CON ARGOLLA INOX.

-R5 : 10 M IZQUIERDA.

-2 PARABOLT 10mm INOX. CON 2 CHAPA CON ARGOLLA INOX.

-R6 : 28 M IZQUIERDA VOLADO.

-2 PARABOLT 10mm INOX. CON 2 CHAPA CON DOBLE ARGOLLA INOX.

-SALVAR ROCE CUERDA Y MOVER, TRAMOS POR DESCENSO.

-R7 : 6 M IZQUIERDA.

-2 PARABOLT 10mm INOX. CON 2 CHAPA CON ARGOLLA INOX.

-R8 : 25 M IZQUIERDA VOLADO.

-2 PARABOLT 10mm INOX. CON 2 CHAPA CON DOBLE ARGOLLA INOX.

-SALVAR ROCE CUERDA Y MOVER, TRAMOS POR DESCENSO.

-R9 : 8 M IZQUIERDA.

-2 PARABOLT 10mm INOX. CON 2 CHAPA CON ARGOLLA INOX.

-R10 : 10 M DERECHA.

-2 PARABOLT 10mm INOX. CON 2 CHAPA CON ARGOLLA INOX.

-R11 : 10 M IZQUIERDA.

-2 PARABOLT 10mm INOX. CON 2 CHAPA CON ARGOLLA INOX.

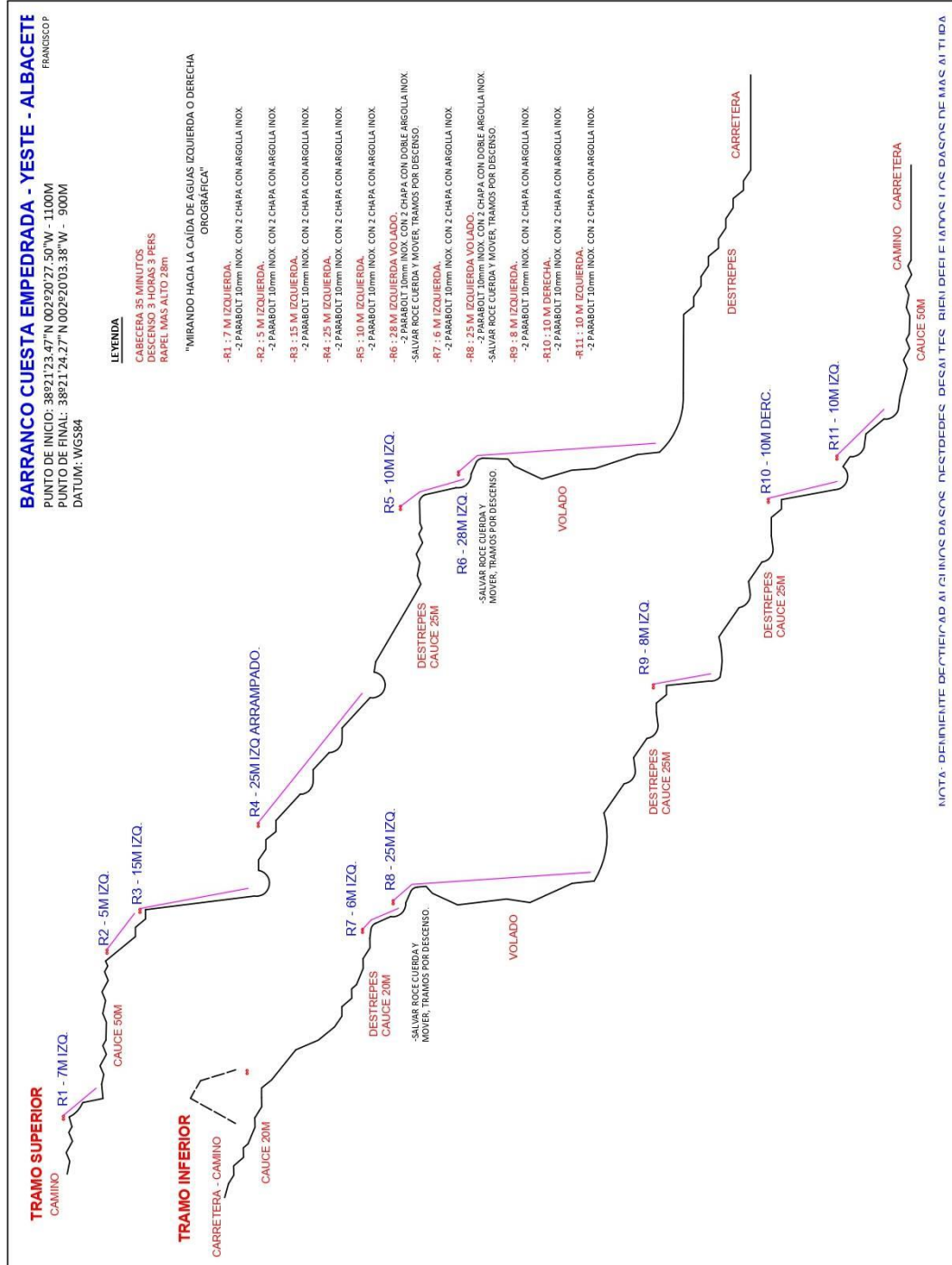
# BARRANCO CUESTA EMPEDRADA - ALBACETE



FEDERACIÓN CASTELLANO MANCHEGA DE ESPELEOLOGÍA Y CAÑONES

[www.fcme.org](http://www.fcme.org) / [canones@fcme.org](mailto:canones@fcme.org) / [fcme@fcme.org](mailto:fcme@fcme.org)

## Topografía:



## BARRANCO CUESTA EMPEDRADA - ALBACETE



FEDERACIÓN CASTELLANO MANCHEGA DE ESPELEOLOGÍA Y CAÑONES  
[www.fcme.org](http://www.fcme.org) / [canones@fcme.org](mailto:canones@fcme.org) / [fcme@fcme.org](mailto:fcme@fcme.org)

### TRAMO SUPERIOR



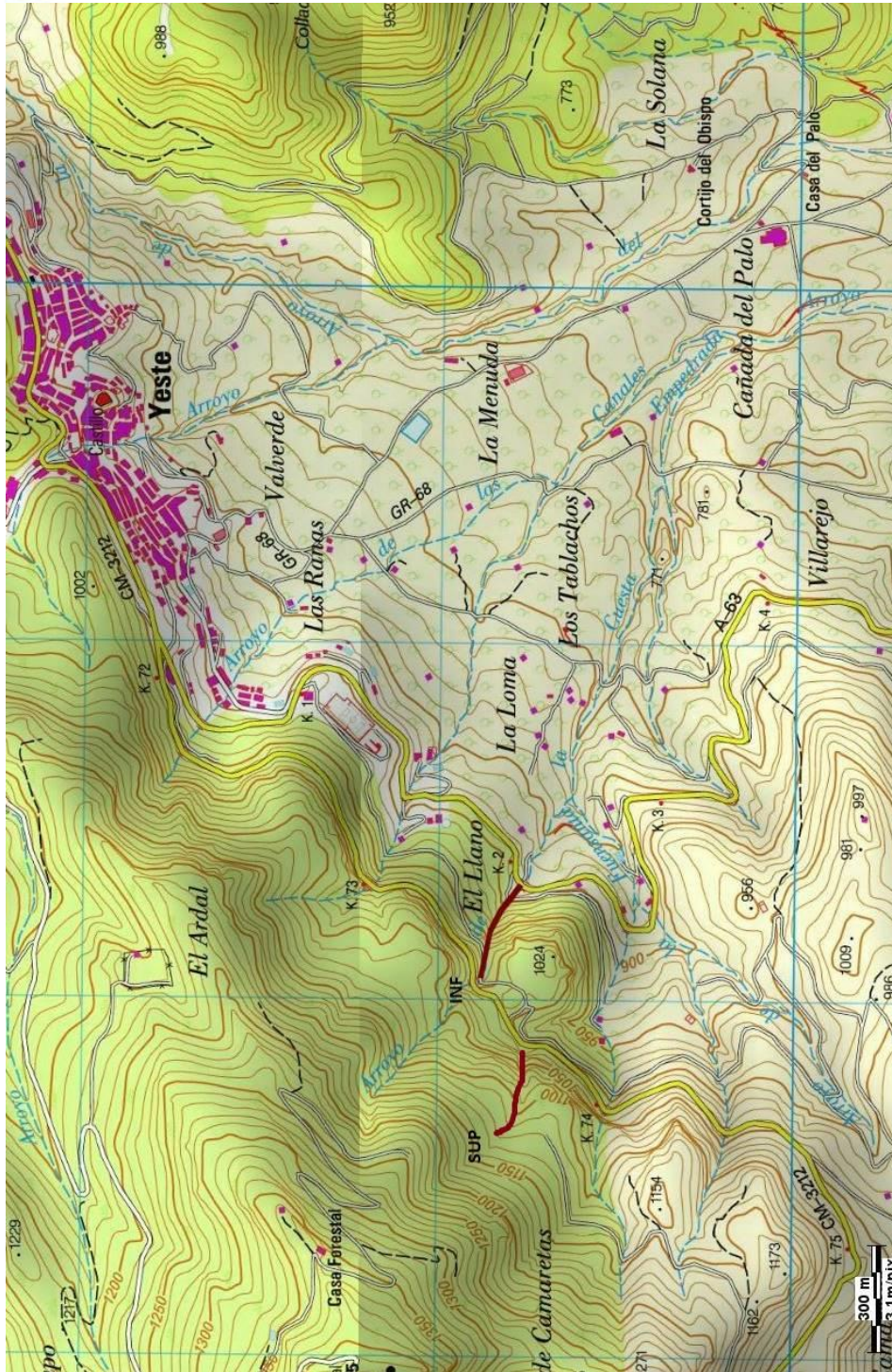
### TRAMO INFERIOR



## BARRANCO CUESTA EMPEDRADA - ALBACETE



FEDERACIÓN CASTELLANO MANCHEGA DE ESPELEOLOGÍA Y CAÑONES  
[www.fcme.org](http://www.fcme.org) / [canones@fcme.org](mailto:canones@fcme.org) / [fcme@fcme.org](mailto:fcme@fcme.org)



PUNTO DE INICIO: 38°21'23.47"N 002°20'27.50"W - 1100M

PUNTO DE FINAL: 38°21'24.27"N 002°20'03.38"W - 900M

DATUM: WGS84